

# Contactos magnéticos

Brochura de produto



©Eigide Meertens  
©Marc Sourbron



Reynaers  
Aluminium

Janelas.  
Portas.  
Fachadas.

Together for better

[www.reynaers.pt](http://www.reynaers.pt)

INTRODUÇÃO

# A paz interior invisível

Contactos magnéticos validados e certificados para utilização oficial em sistemas de alarme e controlo de HVAC.



## Despoletar uma ação

Monitorize todas as suas janelas e portas deslizantes com contactos magnéticos integrados. Uma interrupção do contacto magnético pode acionar o sistema de alarme ou desligar o aquecimento, ventilação ou sistema de ar condicionado (HVAC) para economizar energia.

## O seu fornecedor único de soluções em alumínio para caixilharia

A Reynaers Aluminium é especialista em soluções profissionais para fachadas e caixilharia. Desde janelas e portas a acessórios como contactos magnéticos: o que quer que precise, a pessoa de contacto dedicada está à sua disposição durante todo o projeto e oferece aconselhamento profissional e apoio para toda a gama de produtos da Reynaers Aluminium.

## Certificação

Contactos magnéticos validados e certificados para uma integração oficial no sistema de alarme em cooperação com parceiros confiáveis.



## VISÃO GERAL DE ARTIGOS

### Interruptor magnético

060.6750.04



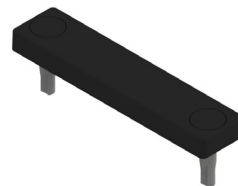
### Íman de porta

060.6752.04



### Íman de janela

060.6753.04



### Conjunto de suporte para janela deslizante

060.6754.-



### Dispositivo de teste

060.6756.-



### Solução Sobinco Chrono (feedback trancado/destrancado)

060.6751.-



### Solução de basculante Sobinco Chrono

060.6757.-



## ESPECIFICAÇÕES

ARTIGO	060.6750.04	060.6751.-/060.6757.-
Cor do interruptor magnético	Preto	
Funções do contacto	Normalmente fechado (NF)	
Aprovações	<ul style="list-style-type: none"> <li>• INCERT B-582-0013;</li> <li>• EN 50131-2-6 Grade 2 (EN-ST-000102)</li> <li>• Classe ambiental (EN50130-5:2011) IIIA</li> <li>• VDS Classe B (G 116504)</li> <li>• SBSC Classe 2 – Classe ambiental II SSF 1014 v5 (9-216)</li> </ul>	<ul style="list-style-type: none"> <li>• INCERT B-582-0013</li> <li>• EN 50131-2-6 Grade 2 (EN-ST-000093)</li> <li>• Classe ambiental (EN50130-5:2011) IIIA</li> <li>• VDS Classe B (G 199523)</li> <li>• SBSC Classe 2 – Classe ambiental III SSF 1014 v5 (9-215)</li> </ul>
Especificações do contacto	48 VDC / 500 mA / 10 VA	
Tipo de íman	Alnico 5	
Ligações	Cabo - 6 m - Ø 3,4 mm, 4x0,182 mm <sup>2</sup>	
Material da caixa	Plástico ABS	
Cor do íman	Preto	Aço inox
Amplitude de temperatura de funcionamento	-40°C a +70°C	
Classe de proteção da caixa	IP 67	
Dimensões (L x W x H) mm	60.5 x 5.0 x 13.7 mm	60.1 x 9.0 x 9.2 mm

Pode encontrar mais informação sobre integração nos nossos catálogos.